



%I_ETABLISSEMENT% %I_POLE% %I_SERVICE% %I_UF%	<u>Code:</u> %CODE% Ancienne codification: %I_ANCIENNECODIF%
CHARGE DE MISSION PRESENTEISME	
Date d'application : septembre 2019 Version : I	Rédigée par : Elisabeth COULOMB Validée par : Vérifiée par : Approuvée par : Pierre PINZELLI

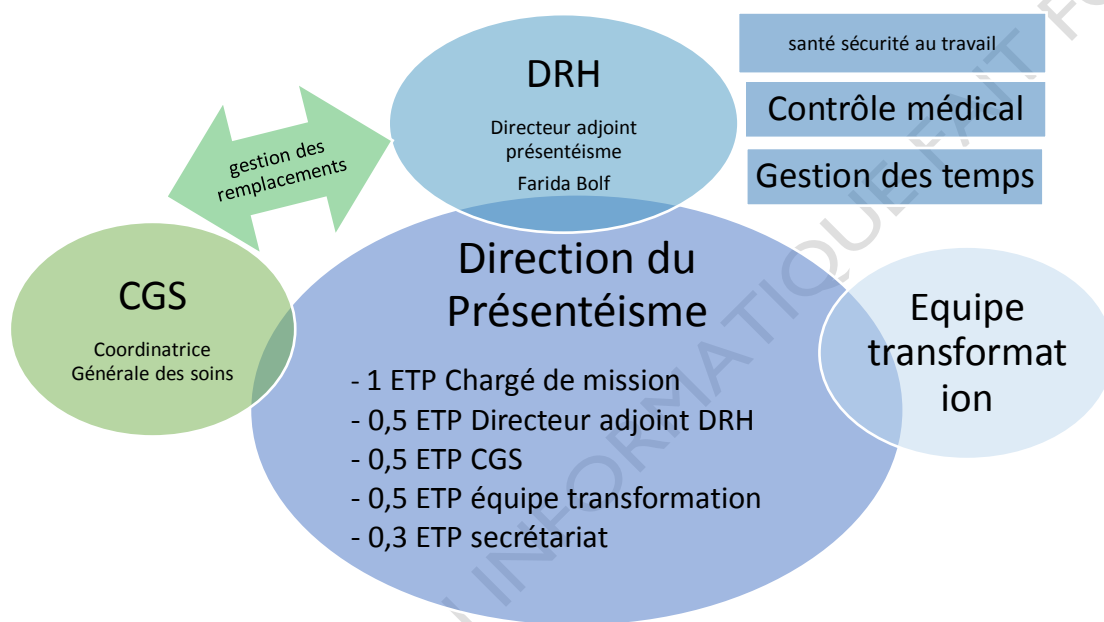
I. CONTENU

FICHE DE POSTE

SERVICE- CELLULE

Equipe d'affectation

Le/la chargé de mission présentéisme est rattaché au Secrétaire Général de l'APHM
Il exerce ses missions au sein de la cellule présentéisme, placée sous l'autorité du Secrétaire Général et pilotée par la Direction des Ressources Humaines et la Coordination Générale des Soins de l'APHM



OBJECTIFS DU SERVICE

Objectifs généraux :

Le taux d'absentéisme de l'APHM est supérieur de plus de 2 points à la moyenne nationale constatée dans les CHU, ce qui représente chaque jour 280 supplémentaires absents ; face à ce constat ainsi qu'à celui de l'échec des précédentes politiques de lutte contre l'absentéisme développées par l'établissement, un chantier présentéisme a été lancé dans le cadre du plan de transformation de l'APHM, pour développer une nouvelle approche sur le sujet. Des ateliers ont été réunis dans l'objectif d'une approche participative et collective de la problématique. La question de l'absentéisme a des conséquences sur les compteurs horaires, sur la qualité des services et l'organisation des soins ainsi que sur la pénibilité au travail en modifiant les plannings. Au final le patient et les professionnels sont impactés.

L'objectif premier de ce chantier est de revenir à un taux d'absentéisme conforme à la moyenne nationale, en traitant les différents leviers identifiés dans la démarche participative lancée depuis début 2019 :

- Sentiment d'appartenance
- Gestion des temps
- Contrôle des absences
- Valorisation des professionnels
- Mise en œuvre d'un environnement propice à la santé / sécurité au travail

Une fois cet objectif atteint, la mission s'attachera à atteindre un taux d'absentéisme inférieur à la moyenne nationale

Objectifs spécifiques relevant du poste à pourvoir :

Le/ la chargé de mission présentéisme assure, en lien avec la Directrice adjointe DRH et la Coordinatrice Générale des soins, le suivi et la coordination des différents projets retenus dans le cadre du chantier présentéisme et la mise en œuvre de l'ensemble des actions en découlant

Le chargé de mission est l'élément pivot du chantier

STATUT DU TITULAIRE DU POSTE

OBJECTIFS ET MISSIONS DU TITULAIRE DU POSTE

Le/ la chargé de mission présentéisme :

- Coordonne les responsables des différents projets retenus dans le cadre du chantier présentéisme
- Assure le suivi des actions et le reporting auprès des chefs de chantier (DRH CGS) et du sponsor (SG)
- Il assure le lien avec les différents services de la DRH et de la CGS, ainsi qu'avec les autres directions de l'APHM (sites, directions fonctionnelles)
- Il assure, en lien avec le sponsor, les chefs de chantier et le service communication, le déploiement du plan de communication institutionnel associé au chantier
- Il est également force de proposition et d'innovation face à la problématique multifactorielle de l'absentéisme
- Il accompagne le déploiement du plan dans les services de l'APHM
- Il intervient auprès des équipes de pôle de l'APHM et assure l'impulsion et le suivi auprès des pôles

COMPETENCES

Connaissance de la problématique de l'absentéisme
Aptitude à la conduite du changement
Capacité à fédérer
Expérience en conduite de projet
Rigueur et créativité
Qualités relationnelles et sens de la communication
Ténacité

COMPETENCES COMPLEMENTAIRES REQUISES

Capacité à innover et expérimenter des idées nouvelles
Serait apprécié un profil à la fois gestionnaire et qualifié en sciences humaines
Connaissance du monde de la santé



POSITION DE L'AGENT AU SEIN DU SERVICE

Relations internes du titulaire du poste :

(affectation/positionnement hiérarchique)

Direction Générale (Secrétaire Général)

Services de la DRH et de la CGS

Directions fonctionnelles, directions de site

Relations avec le corps médical et l'encadrement des pôles / services

Relation avec les organisations syndicales

Médecins du travail

Relations externes du titulaire du poste

Service du contrôle médical de l'Assurance Maladie

Liens possibles : ARS, ANAP, ANACT ...

SEULE LA VERSION INFORMATIQUE FAIT FOI

II. GESTION DU DOCUMENT

Diffusion de la fiche de poste :

Cette fiche de poste a fait l'objet :

- D'une diffusion générale: par la solution informatique institutionnelle de gestion documentaire
- D'une diffusion contrôlée

Classement de la fiche de poste :

L'exemplaire original du présent profil de poste est conservé sur le logiciel de gestion documentaire NORMEA®.

L'exemplaire original du présent profil de poste est conservé par le bureau de gestion documentaire

III. HISTORIQUE DU DOCUMENT

Identification du profil de poste	HISTORIQUE des modifications apportées
%CODE%	%MODIFICATIONS APORTEES%
%!_ ANCIENNECODIF%	Version antérieure à la mise en place de NORMEA