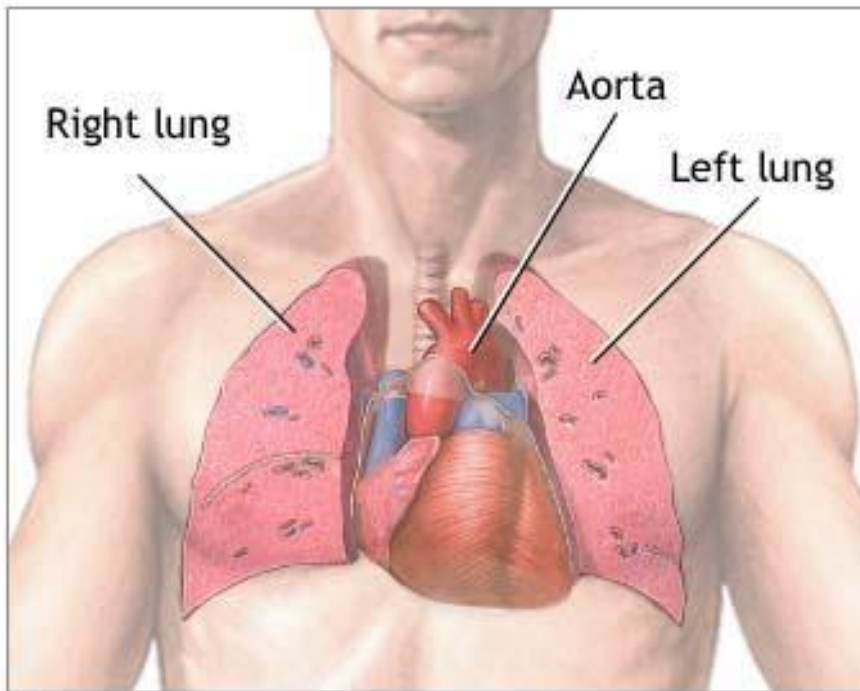


ANATOMIE ET PHYSIOLOGIE DU CŒUR

- Artigny Lauranne
- Py Justine
- Fayad Noura
- Huguet Julie
- Suau Andréa
- Hazi Laurine

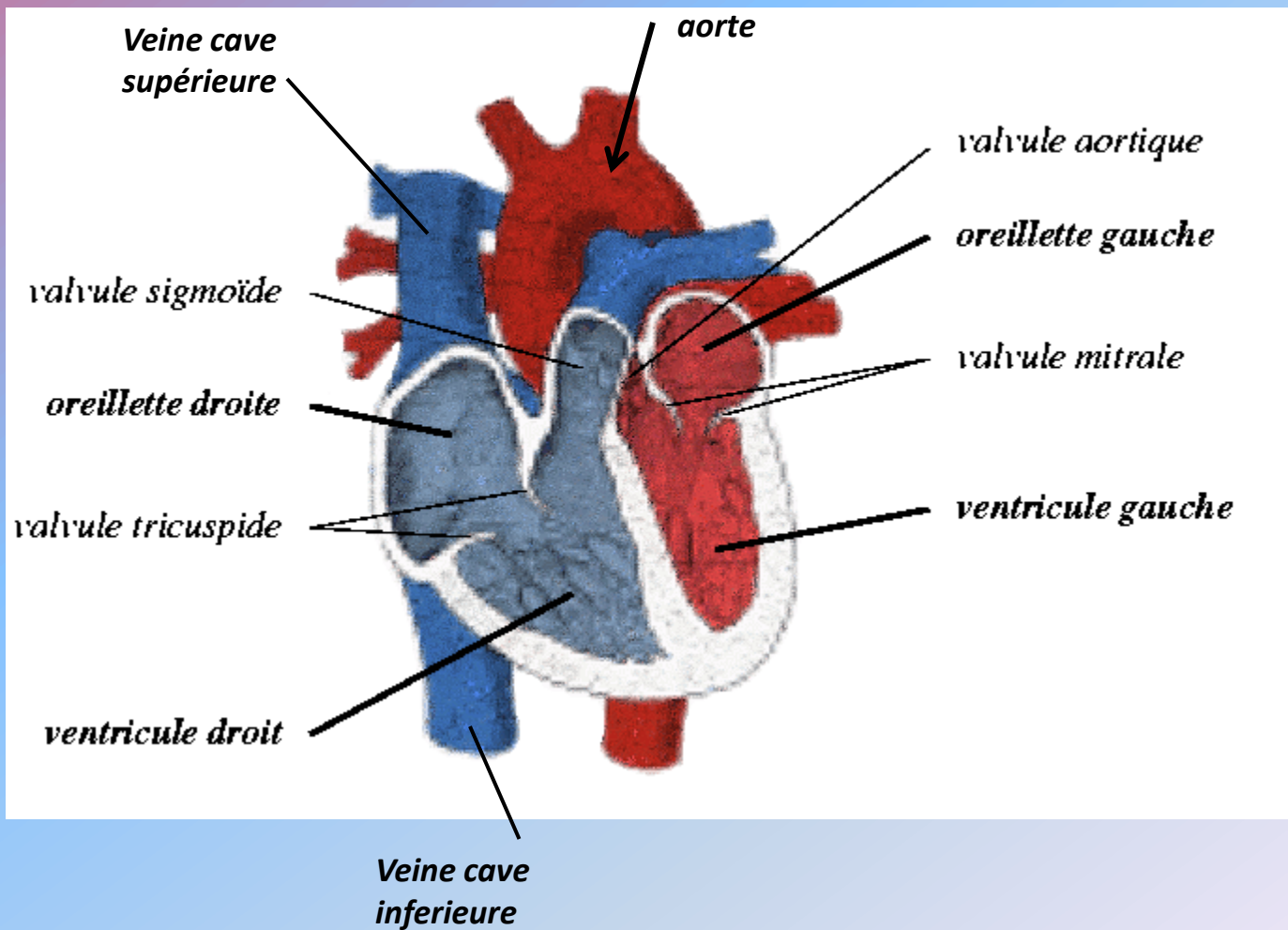
ANATOMIE

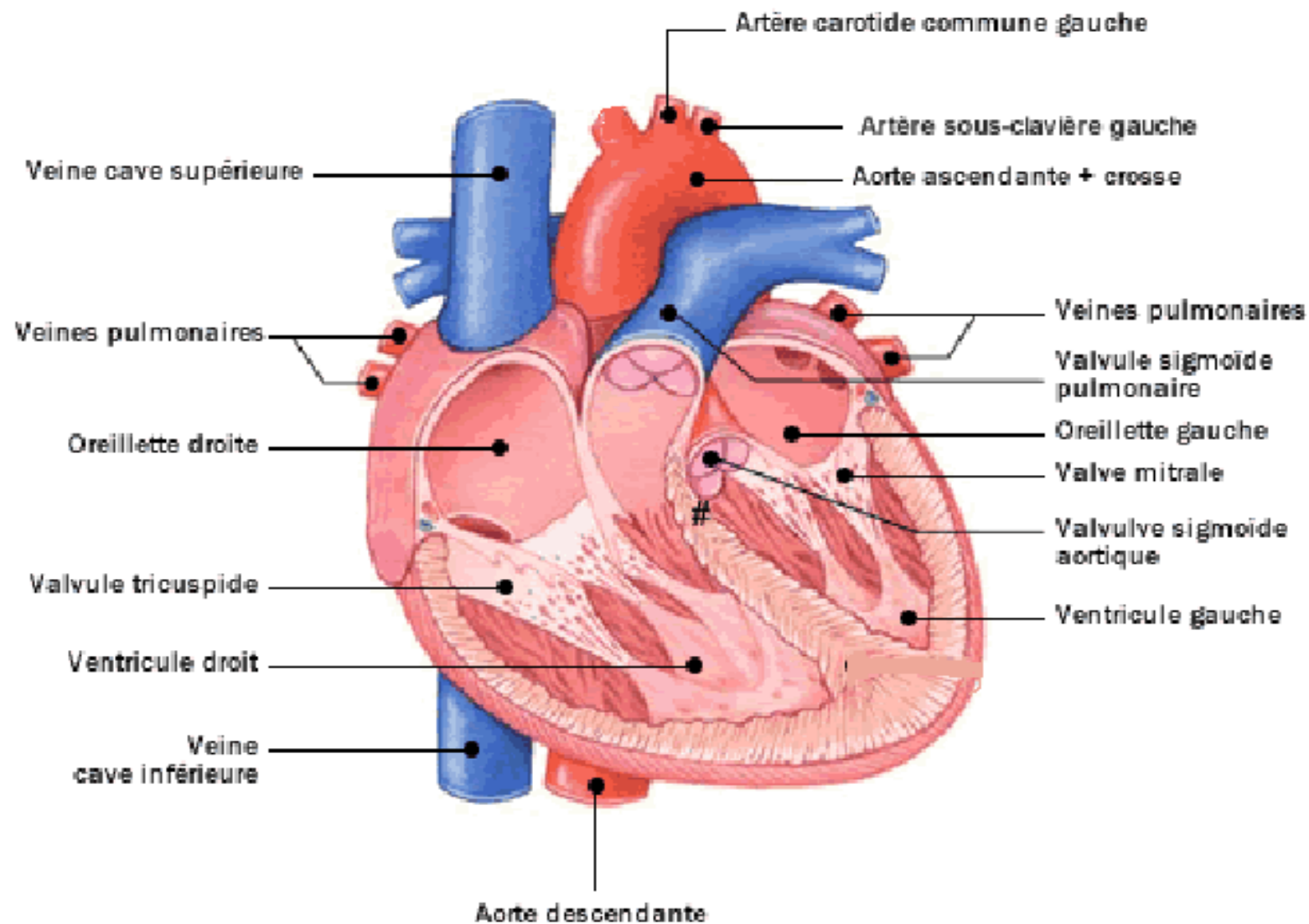
LOCALISATION DU COEUR



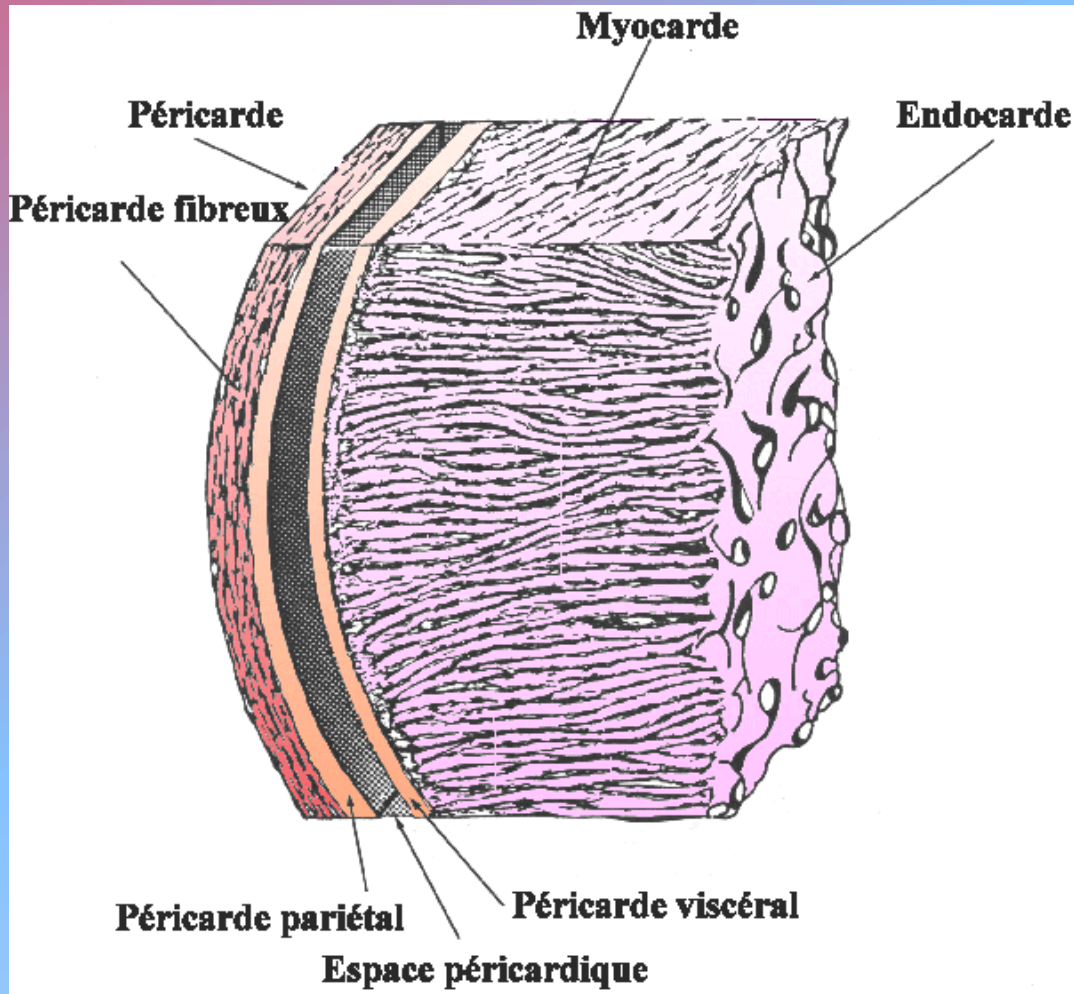
Situé dans le thorax :

- Entre les deux poumons
- Posé sur le diaphragme
- Dans le médiastin





TUNIQUES DU COEUR



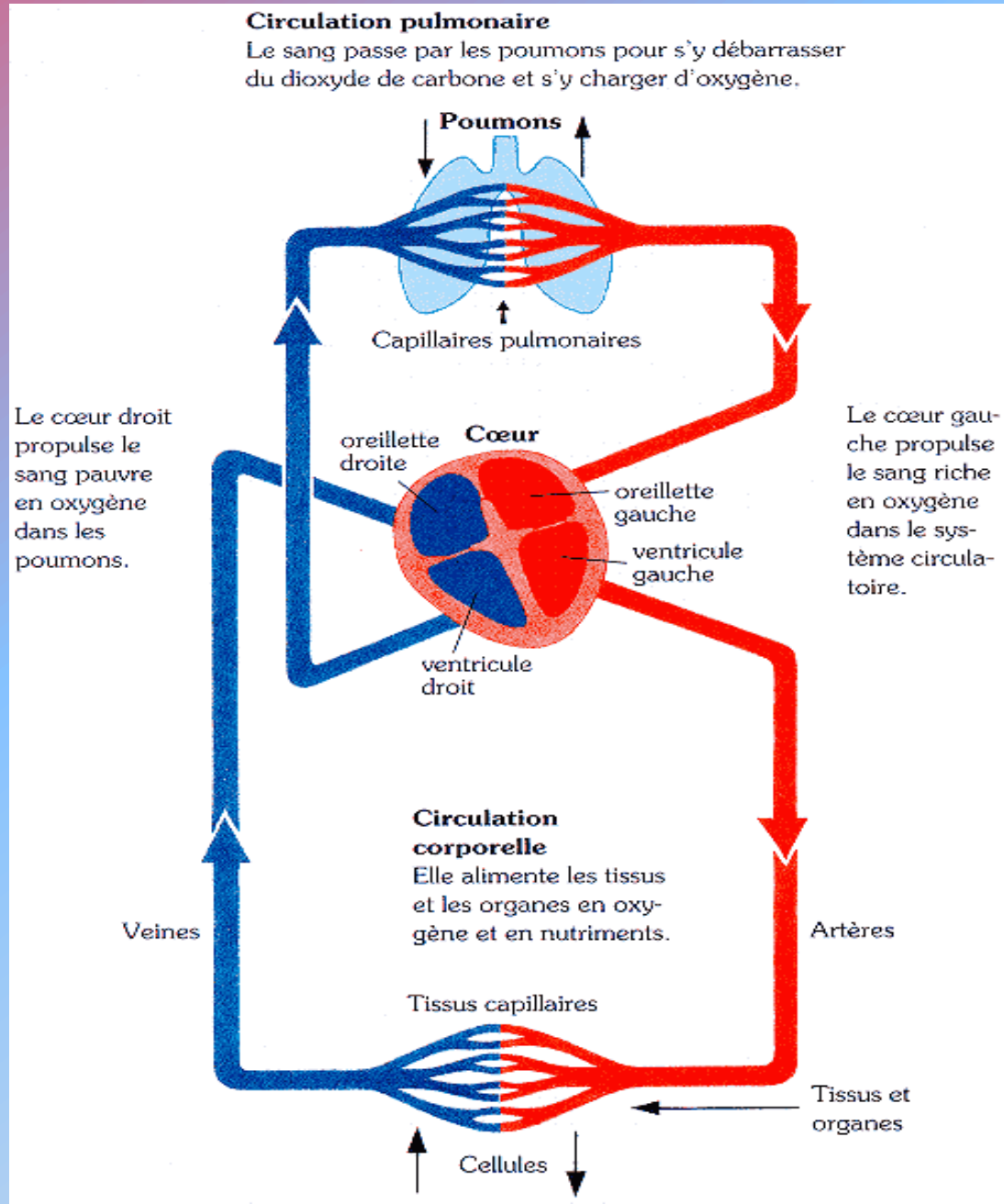
• Endocarde : couche cellulaire qui revêt l'intérieur du cœur

• Myocarde : muscle cardiaque

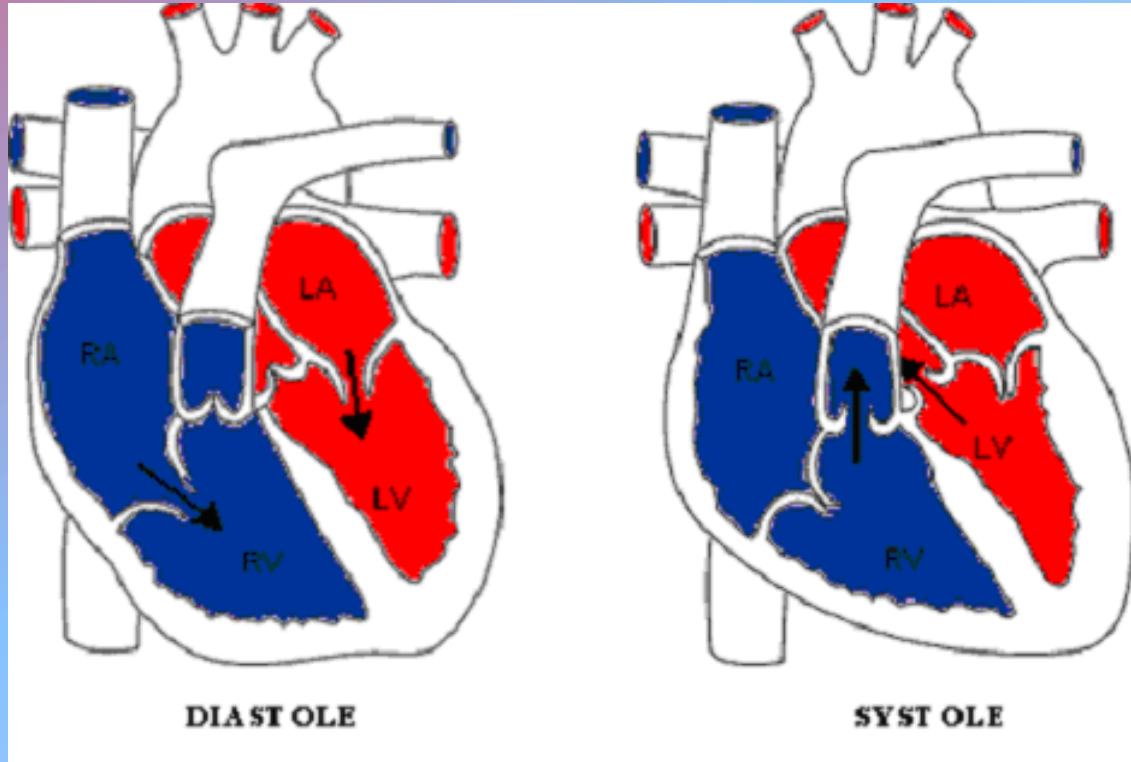
• Péricarde : enveloppe séreuse du cœur

PHYSIOLOGIE

LA PETITE ET LA GRANDE CIRCULATION



SYSTOLE ET DIASTOLE



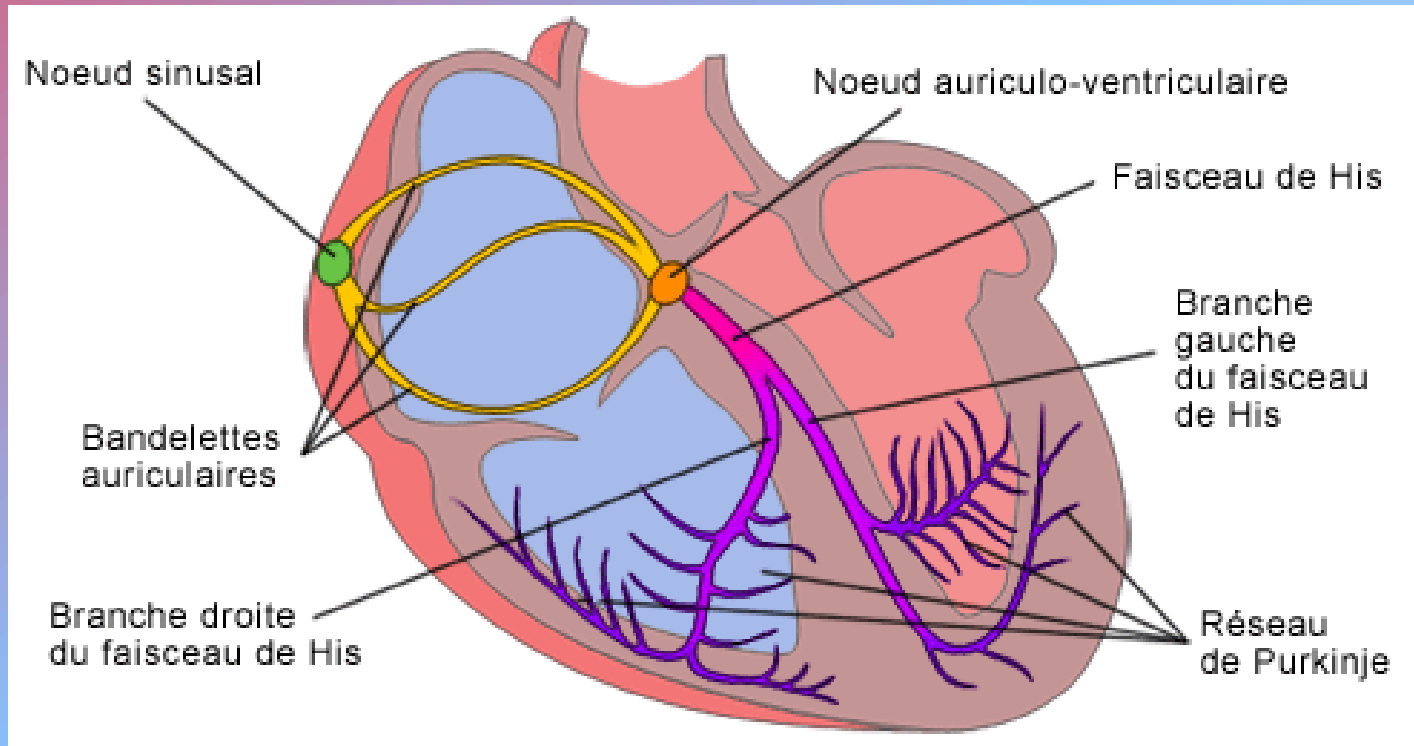
- Diastole : remplissage ventriculaire
- Systole : éjection ventriculaire : systole auriculaire puis systole ventriculaire

Systole auriculaire : les oreillettes se contractent et éjectent du sang vers les ventricules, c'est un remplissage actif.

Systole ventriculaire : contraction des ventricules, expulsant le sang vers le système circulatoire. Une fois le sang expulsé, les deux valves sigmoïdes se ferment.

Diastole : relaxation de toutes les parties du cœur. On assiste à un remplissage passif des ventricules.

RESEAU ELECTRIQUE



- L'influx cardiaque naît du nœud sinusal par des cellules myocardiques « automatiques »
- Puis se propage à travers les voies de conduction
- Enfin, la diffusion de l'influx se fait de cellule en cellule