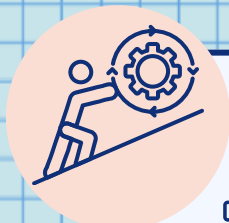


SURVEILLANCE DE CONSOMMATION DES PRODUITS HYDROALCOOLIQUES

ICPHA

Pour les EMS

🔍 Comment participer à l'ICPHA ? | ✕



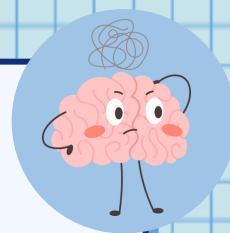
Pourquoi participer ?

- ➡ Valoriser ce qui fonctionne déjà.
- ➡ Identifier les leviers d'amélioration en hygiène des mains.

Participer, c'est compliqué ?

2 données (année N-1) à renseigner sur PRIMO :

- ➡ le volume de PHA acheté
- ➡ le nombre de journées d'hébergement



Qui s'en charge ?

Un référent (IDEC, médecin coordonateur, hygiéniste) réalise 1 saisie/an pour l'établissement.

Où trouver les données ?

Le volume de PHA ➡ factures / suivi des achats

Les journées d'hébergement ➡ données d'activité

👉 Déjà renseignées dans l'outil RAMA



Comment saisir les données ?

🔗 LINK

Se connecter/créer un compte : antibioresistance.fr

➡ Suivre le tuto pas à pas de la saisie : [ICI](#)