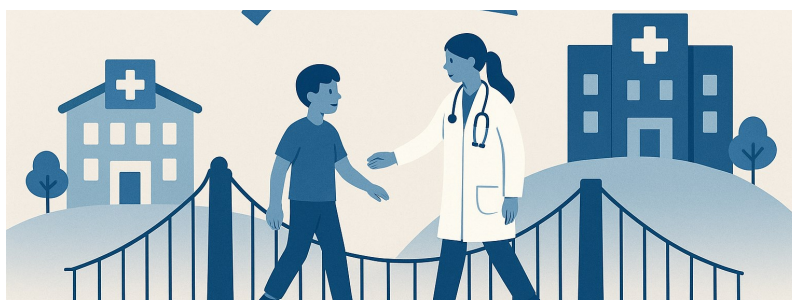


Journée du 4000^e patient Colloque sur la Transition



Le jeudi 13 novembre
13h30 – 17h30

Hôpital Timone adulte –
Amphithéâtre HA2



En présence de

Monsieur Bubien, directeur général de l'ARS Paca

La transition et L'APPART, c'est quoi ?

Les équipes de l'AP-HM et les partenaires présentent leur travail

Cœur, rein et foie, diabète et endocrinologie, chirurgie, nutrition parentérale,
muscle, douleur et rhumatologie, Education Nationale, Connect 13-URAPEDA,
Parent expert, Témoignage patient, Equipe de Nice, Association

Visite de L'APPART

14h00 : ARS Paca

M. Bubien Yann - Directeur Général

14h15 : L'APPART

Pr Mathieu MILH - Responsable médical

Film

Anouk Assouad - Infirmière de coordination de parcours

14h45 : Maladie rénale chronique et greffe -

IDE puéricultrice et d'ETP Estelle TURCO -
Florentine GARAIX néphrologue pédiatrique -
Stéphane BURTEY néphrologue adulte.

15h : NUTRI TEAM, parcours de soin transition en NPAD à l'Appart.

IDE puéricultrice Elodie BLACHE et Julie MILESI - Diététicien Mael VENTURA

15h15 : Orientation, Education Nationale, Nicolas Debenne Directeur de l'école Internationales PACA.

15h30 : Difficultés diagnostiques et thérapeutiques des maladies invisibles et douloureuses en rhumatologie de l'adolescent, Diego URBINA rhumatologue pédiatrique

15h45 - Pause

16h : Connect 13 - URAPEDA Antoine DEMARIS Coordinateur et chargé d'insertion professionnelle - Florence Noël, directrice adjointe de l'URAPEDA et responsable du service CONNECT - Alice Jelmoni, travailleuse sociale

16h15 : Equipe diabétologie - Delphine BERNOUX Diabétologue pédiatrique

16h30 : Un coup de main pour demain - équipe chir centre C-MAVEM / MAREP- Perrine LAMBÉY

16h45 : Julien NEVEU, neuropédiatre Hôpital de Nice.

17h : Neuromuscle & transition - Bérengère MOYER ergothérapeute, Pauline CATTILLON psychologue, Cécile HALBERT neurologue, Aurélie ORBAN DE XIVRY diététicienne

17h15 : table ronde

L'association OSE : Mme OBERT Annie

Le parent expert : Mme MORINET, maman de Lisa.

Le jeune adulte : Mr DAMLALI Sahraoui

IDE Coordinatrice des parcours de transition pédiatrie/adulte L'APPART : Mme ASSOUAD Anouk

Visite à 18h de

