

La boîte à outils POP

Sécuriser l'usage des opioïdes pour prévenir les risques tout au long du parcours de soins du patient.

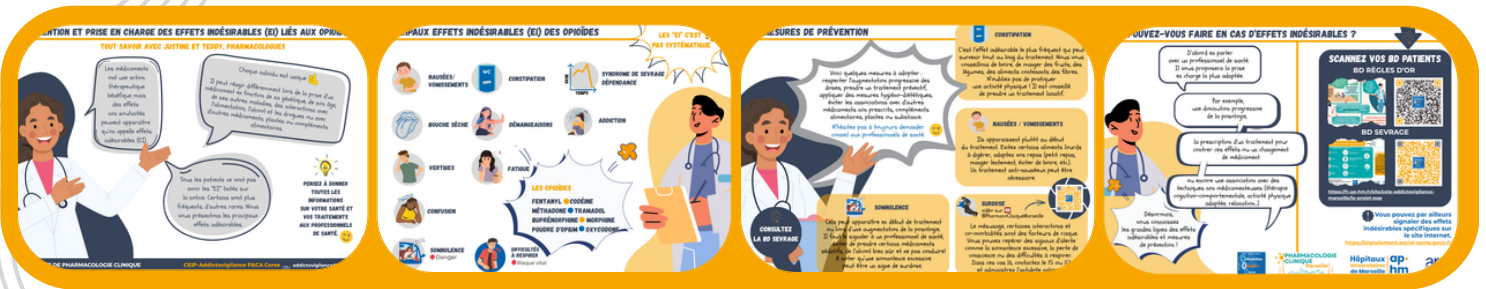
Le programme Prévention et réduction des risques des surdoses liées aux Opioides (POP) est soutenu par l'ARS et porté par le CEIP-Addictovigilance PACA Corse (AP-HM). Déclinés avec les professionnels de santé du terrain et les patients, voici des outils sur mesure pour mieux utiliser les opioïdes.

Les BD Patients



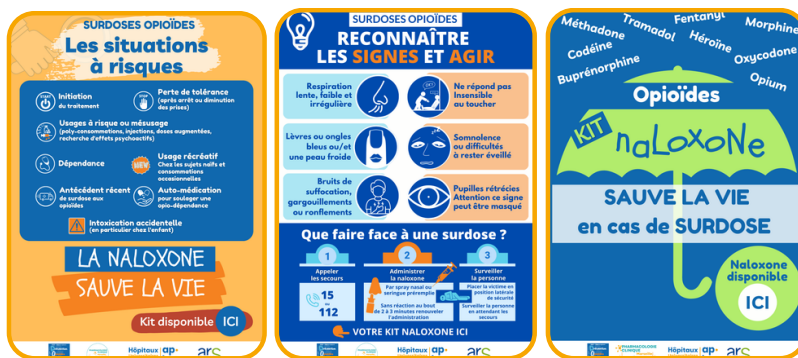
Les règles d'or pour bien utiliser les antalgiques opioïdes

Comment éviter un syndrome de sevrage

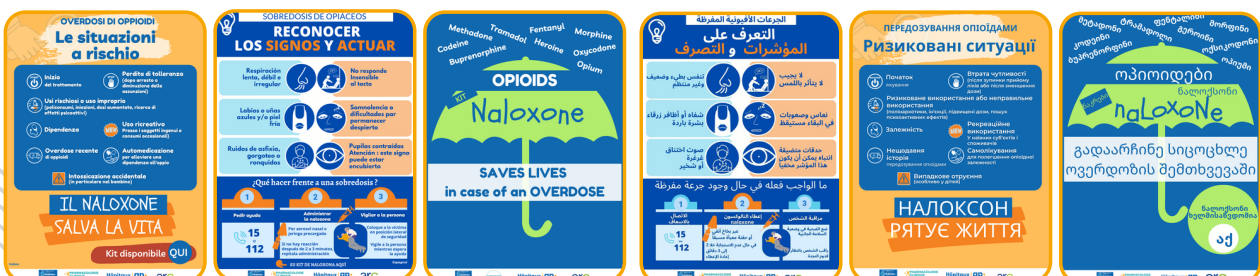


Tout savoir sur les effets indésirables liés aux opioïdes

Les affiches



Affiches traduites en 8 langues : anglais, allemand, arabe, espagnol, géorgien, italien, ukrainien et russe.



Les vidéos naloxone



En 5 minutes, tout sur les opioïdes et comment utiliser l'antidote naloxone.

Les vidéos traduites en 8 langues



Playlists à retrouver sur notre site et YouTube

Découvrez les capsules vidéos consacrées à la naloxone, l'antidote à administrer par voie nasale (Nyxoid® et Ventizolve®) ou voie intramusculaire (prenoxad®)

Nos autres vidéos



Tout sur le mésusage

Tout savoir sur les échelles ORT et POMI qui permettent de prévenir le risque de mésusage pendant un traitement et avant un renouvellement

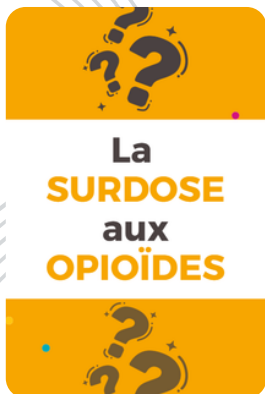


La boîte à outils

Tous les outils co-construits avec les partenaires actuellement disponibles au profit des professionnels et des patients



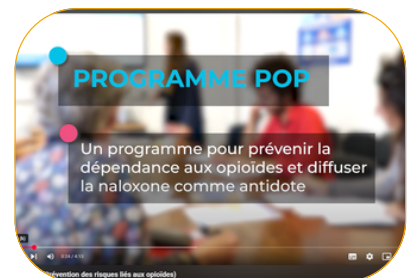
Capsules vidéos opioïdes et surdose



Zoom

Reportage

Découvrez l'équipe POP au sein du CEIP-Addictovigilance PACA Corse, service de Pharmacologie clinique et pharmacosurveillance (AP-HM)



Réalisé par la cellule web/multimedia de la direction de la communication, de la culture et du mécénat

Besoin d'une expertise?

Vous avez une question concernant les substances psychoactives?
Vous avez connaissance d'une complication sanitaire ?

Contactez le CEIP-Addictovigilance PACA Corse !

RENSEIGNEMENTS ET COMMANDE GRATUITE DE SUPPORTS

addictovigilance@ap-hm.fr

Tel.: 04.91.74.50.25

Plaquettes professionnelles

Plaquettes détaillées sur le repérage du mésusage, l'aide à la prescription et la dispensation de naloxone. Tout sur les kits de naloxone disponibles et des informations pratiques.

Les échelles POMI et ORT pour repérer le mésusage

PROJET POP - ECHELLES ORT ET POMI

Anticiper les risques en repérant le mésusage

Le mésusage est défini comme un usage de médicaments autres que celui pour lequel ils ont été prescrits. Le mésusage peut résulter de comportements sanitaires notamment des surdoses graves conduisant au décès.

La Haute Autorité de Santé (HAS) recommande d'évaluer le risque de mésusage avant de prescrire des médicaments susceptibles de conduire à un mésusage. Les échelles ORT et POMI.

Au début de la prise en charge avant la prescription

ORT (Opioid Risk Tool) : Outil de repérage à 5 questions et utilisation de l'échelle ORT.

POMI (Patient Opioid Misuse Index) : Outil de repérage à 10 questions et utilisation de l'échelle POMI.

Que faire ?

Patient en situation de risque de mésusage

Pratiquer une évaluation de la douleur et de la fonction respiratoire avant de prescrire des médicaments susceptibles de conduire à un mésusage. Réviser la prescription de médicaments susceptibles de conduire à un mésusage. Réviser la prescription de médicaments susceptibles de conduire à un mésusage.

Patient en situation de mésusage

Pratiquer une évaluation de la douleur et de la fonction respiratoire avant de prescrire des médicaments susceptibles de conduire à un mésusage. Réviser la prescription de médicaments susceptibles de conduire à un mésusage. Réviser la prescription de médicaments susceptibles de conduire à un mésusage.

Dans tous les cas

Pratiquer une évaluation de la douleur et de la fonction respiratoire avant de prescrire des médicaments susceptibles de conduire à un mésusage. Réviser la prescription de médicaments susceptibles de conduire à un mésusage. Réviser la prescription de médicaments susceptibles de conduire à un mésusage.

L'aide à la prescription de naloxone

La Projet POP - AIDE A LA PRESCRIPTION DE NALOXONE

Document - ICESP-Addictovigilance-PACA-Centre de santé à toutes les échelles

Pourquoi prescrire de la naloxone ?

- Les médicaments opioïdes peuvent entraîner des surdoses.
- Le risque est d'autant plus élevé que :
- Les doses - prises à l'écart - sont élevées par rapport à la prescription initiale.
- Le patient a des antécédents de surdoses.
- Le patient a des antécédents de mésusage.
- Le patient a des antécédents de consommation de substances psychoactives.
- Le patient a des antécédents de consommation de substances psychoactives.
- Le patient a des antécédents de consommation de substances psychoactives.

Quand prescrire ?

Le haut niveau de preuve scientifique a permis de prescrire de la naloxone à tous les patients sous traitement opioïde à risque de surdose, comment que soit leur consommation.

Comment prescrire ?

Prescrire de la naloxone à tous les patients sous traitement opioïde à risque de surdose, comment que soit leur consommation.

Les deux principaux signes d'une surdose

- Respiration ralentie ou arrêtée
- Coma

Kit à savoir

Le kit de naloxone est composé de :

- 1 ampoule de naloxone
- 1 seringue pré-remplie
- 1 spray nasal
- 1 spray buccal
- 1 spray intranasal
- 1 spray intraveineux

L'aide à la dispensation de naloxone

La Projet POP - AIDE A LA DISPENSATION DE NALOXONE

Document - ICESP-Addictovigilance-PACA-Centre de santé à toutes les échelles

Intérêt d'une diffusion large de naloxone

En France, 75% des décès par surdose sont dus à des opioïdes. L'usage de la naloxone permet de réduire le nombre de décès par surdose.

Le pharmacien d'officine acteur de la réduction des risques et des dommages

Le pharmacien d'officine est un acteur clé de la réduction des risques et des dommages liés à la consommation de substances psychoactives.

NALOXONE

Prise à l'emploi :

Forme pharmaceutique	Présentation	Indication	Posologie
OP	AMORPHOSOL® 200	Surdose de substances psychoactives	1 ampoule (200 mg) en intraveineux
Injection intraveineuse	AMORPHOSOL® 200	Surdose de substances psychoactives	1 ampoule (200 mg) en intraveineux
Kit de naloxone	AMORPHOSOL® 200	Surdose de substances psychoactives	1 ampoule (200 mg) en intraveineux
Kit de naloxone	AMORPHOSOL® 200	Surdose de substances psychoactives	1 ampoule (200 mg) en intraveineux

La foire aux questions

Vous vous posez des questions sur la naloxone et les opioïdes? Retrouvez notre FAQ avec plus de 50 réponses!

antidote naloxone Tout savoir sur la naloxone!

TOUT SAVOIR SUR LA NALOXONE

1. C'est quoi la naloxone?
2. Quelles sont les formes disponibles en France?
3. A. Qui la naloxone est-elle destinée?
4. B. La naloxone est-elle efficace pour toutes les surdoses?
5. C. Y a-t-il des risques à utiliser la naloxone chez un consommateur d'opioïdes?
6. D. Est-ce dangereux/dangerous d'administrer de la naloxone à tort?
7. E. Est-ce que tout le monde peut administrer la naloxone?

Se référer à la notice pour plus d'informations.

FLASHEZ

QR code linking to the FAQ.

POP dans la poche

Des cartes à destination des patients pour scanner quand on veut toutes les informations liées aux signes de surdose aux opioïdes, à la conduite à tenir et où retrouver le programme POP!

VIDÉOS PRÉVENTION

SCANNEZ-MOI

AGIR EN CAS DE SURDOSE AVEC LA NALOXONE EN 5 MINUTES!

Se référer à la notice pour plus d'informations.

VIDÉOS PRÉVENTION

SCANNEZ-MOI

RECONNAÎTRE LES SIGNES ET AGIR

POP TÉLÉCHARGEZ VOTRE FLYER!

Se référer à la notice pour plus d'informations.

VIDÉOS PRÉVENTION

SCANNEZ-MOI

AGIR EN CAS DE SURDOSE AVEC LE KIT NALOXONE NYXOID® PAR VOIE NASALE!

Se référer à la notice pour plus d'informations.

VIDÉOS PRÉVENTION

SCANNEZ-MOI

RECONNAÎTRE LES SIGNES ET AGIR

POP TÉLÉCHARGEZ VOTRE FLYER!

Se référer à la notice pour plus d'informations.

VIDÉOS PRÉVENTION

SCANNEZ-MOI

AGIR EN CAS DE SURDOSE AVEC LE KIT NASAL DE NALOXONE VENTISOLV®!

Se référer à la notice pour plus d'informations.

VIDÉOS PRÉVENTION

SCANNEZ-MOI

RECONNAÎTRE LES SIGNES ET AGIR

POP TÉLÉCHARGEZ VOTRE FLYER!

Se référer à la notice pour plus d'informations.

VIDÉOS PRÉVENTION

SCANNEZ-MOI

AGIR EN CAS DE SURDOSE AVEC LE KIT DE NALOXONE PRENOXAD®!

Se référer à la notice pour plus d'informations.

VIDÉOS PRÉVENTION

SCANNEZ-MOI

RECONNAÎTRE LES SIGNES ET AGIR

POP TÉLÉCHARGEZ VOTRE FLYER!

Se référer à la notice pour plus d'informations.

Remerciements aux partenaires

DUMG Aix-Marseille, CETD AP-HM et CHU de Nice, référents CLUD régionaux PACA Est et PACA Ouest, CSAPA CAARUD Bus 31/32, la clinique Saint-Barnabé, association Nouvelle Aube, France Assos Santé, Unité sanitaire et PUI centre pénitentiaire des Baumettes (AP-HM), PUI hôpital Sainte-Marguerite (AP-HM), Conseil régional de l'Ordre des pharmaciens, URPS pharmaciens, département pharmacie biologie de l'ARS, SDIS 13 et BMPM, service d'urgence Timone (AP-HM), cellule d'évaluation médicale (AP-HM).

