

## Antalgiques opioïdes : prévenir des risques en repérant le mésusage

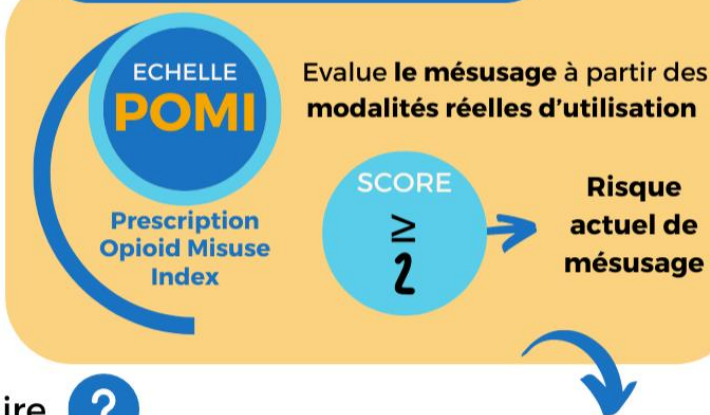
- ✓ Le mésusage d'antalgique opioïde est un facteur de risque de développer un trouble de l'usage/addiction.
- ✓ Le mésusage peut exposer à des complications sanitaires notamment des surdoses pouvant conduire au décès<sup>1,2</sup>

La Haute Autorité de Santé (HAS) recommande d'évaluer cliniquement le patient pour rechercher un risque de mésusage/trouble de l'usage d'opioïdes. Des outils d'évaluation simples sont utilisables en pratique clinique : les échelles ORT et POMI<sup>3</sup>.

### Au début de la prise en charge avant la première prescription



### A chaque renouvellement



Que faire ?

### Patients en situation de risque de mésusage



Envisager d'autres alternatives thérapeutiques a fortiori dans les douleurs chroniques dans l'attente d'une consultation spécialisée (médecin de la douleur, psychiatre, addictologue)

S'il y a prescription => suivi rapproché et évaluation régulière du mésusage (POMI)

### Patients en situation de mésusage



Recherche des causes éventuelles de mésusage et évaluation de la balance bénéfiques (soulagement de la douleur) et risques (effets indésirables, dépendance physique, trouble de l'usage...)

En fonction de la situation clinique : adaptation de la posologie, mise en place d'un sevrage (diminution progressive des doses), relais vers un autre opioïde, mise en place d'un traitement de substitution aux opioïdes si trouble de l'usage...

### Dans tous les cas

- ✓ Information sur le risque de surdose, l'existence d'un antidote et prescription de naloxone
- ✓ Suivi rapproché du patient, alliance thérapeutique
- ✓ Prise en charge multidisciplinaire (médecin généraliste, algologue, psychiatre, addictologue, pharmacien, IDE...)
- ✓ Encadrement des prescriptions et délivrance (dispensations fractionnées voire supervisées...)

<sup>1</sup> DRAMES : Décès en Relation avec l'Abus de Médicaments Et de Substances [ICI](#)

<sup>2</sup> DTA : Décès Toxiques par Antalgiques [ICI](#) ;

<sup>3</sup> Recommandations HAS «Bon usage des médicaments opioïdes : antalgie, prévention et prise en charge du trouble de l'usage et des surdoses », mars 2022 [ICI](#)

## Echelle Opioid Risk Tool (ORT)

Avant toute prescription d'opioïde

Outil permettant la catégorisation rapide d'un patient en niveau de risque de développement ultérieur d'un mésusage au moment de l'initiation du traitement antalgique

	Score si femme	Score si homme
<b>Antécédents familiaux de troubles d'usage de substance(s)</b>		
Alcool -----	1	3
Drogues illicites -----	2	3
Médicaments prescrits -----	4	4
<b>Antécédents personnels de troubles d'usage de substance(s)</b>		
Alcool -----	3	3
Drogues illicites -----	4	4
Médicaments prescrits -----	5	5
Age entre 16 - 45 ans	1	1
Antécédent d'abus sexuel dans l'enfance	3	-
<b>Trouble psychique</b>		
TDAH, TOC, trouble bipolaire ou schizophrénie -----	2	2
Trouble dépressif -----	1	1
Score total		

Catégorie de risque de mésusage en fonction du score total

0-3 : risque faible 4-7 : risque modéré ≥ à 8 : risque élevé

Ref.: Webster LR, Webster RM. Predicting aberrant behaviors in opioid-treated patients: preliminary validation of the Opioid Risk Tool. Pain Med 2005;6(6):432-42. <https://academic.oup.com/painmedicine/article/6/6/432/1853982>

Les échelles ORT et POMI sont également à retrouver sur notre site internet

A CHAQUE RENOUVELLEMENT

## Echelle POMI

Repérer un mésusage avec 5 questions sur les modalités réelles d'utilisation

DÉBUT DE PRISE EN CHARGE AVANT LA 1<sup>ÈRE</sup> PRESCRIPTION

## Echelle ORT

Evaluer les facteurs de risque de mésusage

## Prescription Opioid Misuse Index (POMI)

Avant un renouvellement

Outil permettant de repérer un mésusage des opioïdes de prescription au moment du renouvellement du traitement

	OUI	NON
Avez-vous déjà pris ce/ces médicament(s) anti-douleur en quantité PLUS importante, c'est à dire une quantité plus élevée que celle qui vous a été prescrite?	<input type="checkbox"/>	<input type="checkbox"/>
Avez-vous déjà pris ce/ces médicament(s) anti-douleur plus SOUVENT que prescrit(s) sur votre ordonnance, c'est-à-dire de réduire le délai entre deux prises?	<input type="checkbox"/>	<input type="checkbox"/>
Avez-vous déjà eu besoin de faire renouveler votre ordonnance de ce/ces médicament(s) anti-douleur plus tôt que prévu?	<input type="checkbox"/>	<input type="checkbox"/>
Un médecin vous a-t-il déjà dit que vous preniez trop de ce/ces médicament(s) anti-douleur?	<input type="checkbox"/>	<input type="checkbox"/>
Avez-vous déjà eu la sensation de planer ou ressenti un effet stimulant après avoir pris ce/ces médicament(s) anti-douleur?	<input type="checkbox"/>	<input type="checkbox"/>

Score total

Un score de 2 ou plus suggère un risque actuel de mésusage

Les items sélectionnés dans cette échelle ont fait l'objet d'une validation en langue anglaise. Ils illustrent les principaux signes cliniques suggérant l'existence d'un mésusage des opioïdes de prescription (MOP)

Réf. :

Knisely JS, Wunsch MJ, Cropsey KL, Campbell ED. Prescription Opioid Misuse Index: a brief questionnaire to assess misuse. J Subst Abuse Treat. déc 2008;35(4):380-6.  
Delage N, Cantagrel N, Delorme J, Pereira B, Dualé C, Bertin C, et al. Transcultural validation of a French-European version of the Prescription Opioid Misuse Index Scale (POMI-5F). Can J Anaesth. août 2022;69(8):1042-52.

Pour tout cas de troubles liés à l'usage d'opioïde, de surdose ou une question

CEIP-Addictovigilance PACA Corse

Tel.: 04 91 38 42 37

addictovigilance@ap-hm.fr