

NOM STRUCTURE

.....

ADRESSE

Av, BD, rue

 Ville
 Code postal

A renvoyer à
addictovigilance@ap-hm.fr

CONTACT

Prénom.....
 Nom
 Tel. :
 Mail. :

Pour chaque support indiquez les quantités et formats souhaités

LES AFFICHES

Deux propositions principales pour les trois affiches et neuf langues au choix : l'une avec la mention «Votre naloxone ICI » et l'autre sans la mention. Il est possible d'obtenir des exemplaires avec juste la mention : « Renseignements ici ». Les langues étrangères sont signalées sur les affiches.

FORMATS DISPONIBLES (avec indication)			
RECONNAÎTRE LES SIGNES ET AGIR	A2 420X594	A3 297X420	A5 148X210
Français			
Italien			
Espagnol			
Arabe			
Ukrainien			
Russe			
Georgien			
Anglais			
Allemand			

Avec l'indication « Votre kit naloxone ICI ».



FORMATS DISPONIBLES (sans indication)			
RECONNAÎTRE LES SIGNES ET AGIR	A2 420X594	A3 297X420	A5 148X210
Français			
Italien			
Espagnol			
Arabe			
Ukrainien			
Russe			
Georgien			
Anglais			
Allemand			



Sans l'indication « Votre kit naloxone ICI ».

BON DE COMMANDE
LES OUTILS DU PROGRAMME POP
GRATUITS



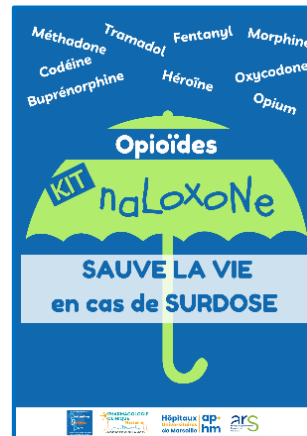
FORMATS DISPONIBLES (avec indication)			
LA NALOXONE SAUVE DES VIES	A2 420X594	A3 297X420	A5 148X210
Français			
Italien			
Espagnol			
Arabe			
Ukrainien			
Russe			
Georgien			
Anglais			
Allemand			

Avec indication « Naloxone disponible ICI »



FORMATS DISPONIBLES (sans indication)			
LA NALOXONE SAUVE DES VIES	A2 420X594	A3 297X420	A5 148X210
Français			
Italien			
Espagnol			
Arabe			
Ukrainien			
Russe			
Georgien			
Anglais			
Allemand			

Sans l'indication « Naloxone disponible ICI »



FORMATS DISPONIBLES (avec indication)			
LES SITUATIONS A RISQUES	A2 420X594	A3 297X420	A5 148X210
Français			
Italien			
Espagnol			
Arabe			
Ukrainien			
Russe			
Georgien			
Anglais			
Allemand			

Avec l'indication « Kit disponible ICI »



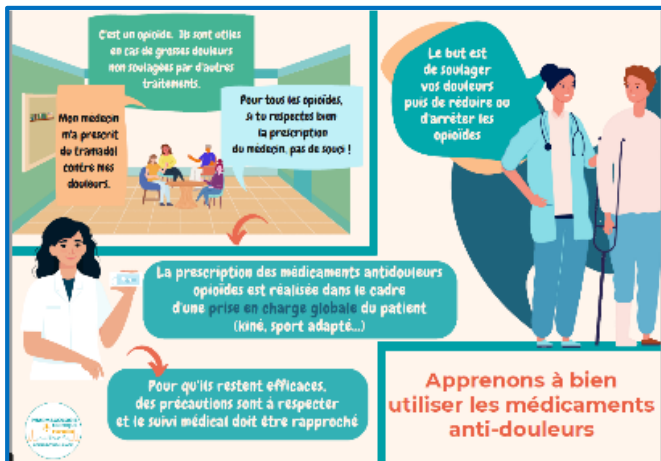
BON DE COMMANDE LES OUTILS DU PROGRAMME POP GRATUITS

FORMATS DISPONIBLES (sans indication)			
LES SITUATIONS A RISQUES	A2 420X594	A3 297X420	A5 148X210
Français			
Italien			
Espagnol			
Arabe			
Ukrainien			
Russe			
Georgien			
Anglais			
Allemand			



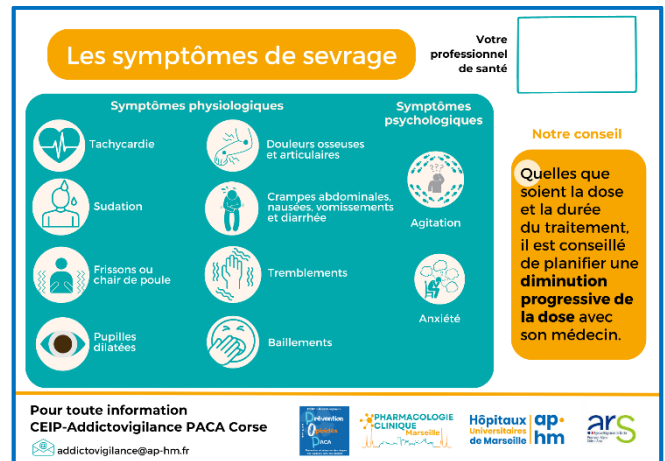
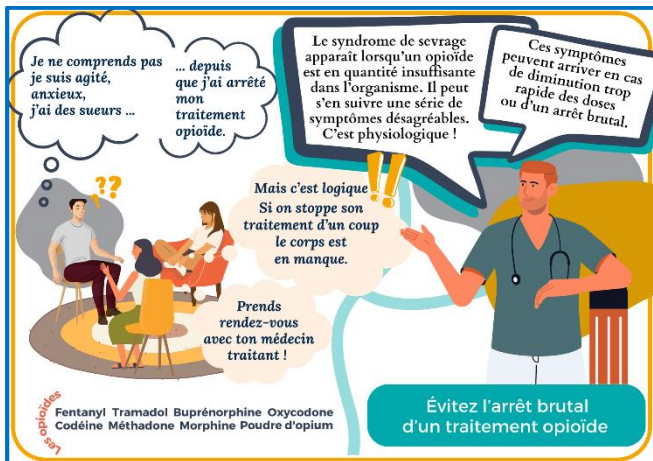
Sans l'indication « Kit disponible ICI »

LES BD PATIENTS



• LA BD PATIENTS SUR L'UTILISATION DES MEDICAMENTS OPIOIDES

Disponibles en couleur, format A5 recto-verso. NOMBRE D'EXEMPLAIRES :



• LA BD PATIENTS SUR LA PREVENTION DU SYNDROME DE SEVRAGE

Disponibles en couleur, format A5 recto-verso. NOMBRE D'EXEMPLAIRES :

BON DE COMMANDE LES OUTILS DU PROGRAMME POP GRATUITS



PRÉVENTION ET PRISE EN CHARGE DES EFFETS INDÉSIRABLES (EI) LIÉS AUX OPIOÏDES

TOUT SAVOIR AVEC JUSTINE ET TEDDY, PHARMACOLOGUES

Les médicaments ont une action thérapeutique bénéfique mais des effets non souhaités peuvent apparaître qu'on appelle effets indésirables (EI).

Chaque individu est unique ! Il peut réagir différemment lors de la prise d'un médicament en fonction de sa génétique, de son âge, de ses autres maladies, des interactions avec l'alimentation, l'alcool et les drogues ou avec d'autres médicaments, plantes ou compléments alimentaires.

Tous les patients ne vont pas avoir les "EI" listés sur la notice. Certains sont plus fréquents, d'autres rares. Nous vous présentons les principaux effets indésirables.

PENSEZ À DONNER TOUTES LES INFORMATIONS SUR VOTRE SANTÉ ET VOS TRAITEMENTS AUX PROFESSIONNELS DE SANTÉ.

SERVICE DE PHARMACOLOGIE CLINIQUE ET PHARMACOSURVEILLANCE
CEIP-Addictovigilance PACA Corse
addictovigilance@ap-hm.fr
pharmacovigilance@ap-hm.fr

PRINCIPAUX EFFETS INDÉSIRABLES (EI) DES OPIOÏDES

LES "EI" C'EST PAS SYSTÉMATIQUE !!

- NAUSÉES/ VOMISSEMENTS
- WC
- CONSTIPATION
- BOUCHE SÈCHE
- DÉMANGEAISONS
- ADDICTION
- VERTIGES
- FATIGUE
- LES OPIOÏDES: FENTANYL, CODÉINE, MÉTHADONE, TRAMADOL, BUPRÉNORPHINE, MORPHINE, POUVRE D'OPIMUM, OXYCODONE
- CONFUSION
- SOMNOLENCE
- DIFFICULTÉS À RESPIRER
- Danger
- Risque vital
- SYNDROME DE SEVRAGE DÉPENDANCE

DOSE
TEMPS

PHARMACOLOGIE CLINIQUE Marseille

LES MESURES DE PRÉVENTION

Voici quelques mesures à adopter : respecter l'augmentation progressive des doses, prendre un traitement préventif, appliquer des mesures hygiène-diététiques, éviter les associations avec d'autres médicaments non prescrits, compléments alimentaires, plantes ou substances. N'hésitez pas à toujours demander conseil aux professionnels de santé.

CONSTIPATION
C'est l'effet indésirable le plus fréquent qui peut survenir tout ou long du traitement. Nous vous conseillons de boire, de manger des fruits, des légumes, des aliments contenant des fibres. N'oubliez pas de pratiquer une activité physique ! Il est conseillé de prendre un traitement laxatif.

NAUSÉES / VOMISSEMENTS
Ils apparaissent plutôt au début du traitement. Évitez certains aliments lourds à digérer, adaptez vos repas (petit repas, manger lentement, éviter de boire, etc.). Un traitement anti-nausées peut être nécessaire.

SOMNOLENCE
Cela peut apparaître en début de traitement ou lors d'une augmentation de la posologie. Il faut le signaler à un professionnel de santé, éviter de prendre certains médicaments sédatifs, de l'alcool bien sûr et ne pas conduire ! A noter qu'une somnolence excessive peut être un signe de surdose.

SURDOSE
Le mésusage, certaines interactions et co-morbidités sont des facteurs de risque. Vous pouvez repérer des signaux d'alerte comme la somnolence excessive, la perte de conscience ou des difficultés à respirer. Dans ces cas là, contactez le 15 ou 112 et administrez l'antidote naloxone.

CONSULTEZ LA BD SEVRAGE

QUE POUVEZ-VOUS FAIRE EN CAS D'EFFETS INDÉSIRABLES ?

D'abord en parler avec un professionnel de santé. Il vous proposera la prise en charge la plus adaptée.

Par exemple, une diminution progressive de la posologie, la prescription d'un traitement pour contrer ces effets ou un changement de médicament ou encore une association avec des techniques non médicamenteuses (thérapie cognitive-comportementale, activité physique adaptée, relaxation...)

Désormais, vous connaissez les grandes lignes des effets indésirables et mesures de prévention !

SCANNEZ VOS BD PATIENTS
BD RÉGLÉS D'OR
BD SEVRAGE

<https://ap-hm.fr/fr/ceip-addictovigilance-marseille/le-projet-pop>

Vous pouvez par ailleurs signaler des effets indésirables spécifiques sur le site internet.
<https://signalement.social-sante.gouv.fr>

PHARMACOLOGIE CLINIQUE Marseille
Hôpitaux Universitaires de Marseille
ars

• LA BD PATIENTS SUR LES EFFETS INDÉSIRABLES

Disponibles en couleur, format 4 pages en A5 recto-verso. NOMBRE D'EXEMPLAIRES :

LES PLAQUETTES

AIDE À LA PRESCRIPTION DE NALOXONE

Document du CEIP-Addictovigilance PACA Corse - version 1 à jour en octobre 2025

Quand en prescrire ?

- Les médicaments opioïdes peuvent être respiratoires ou sédatifs.
- La naloxone est l'antidote spécifique des opioïdes.
- Des formes orales à libération prolongée sont disponibles.

Certaines situations à risque de surdose

- Patients recevant un médicament de substitution aux opioïdes.
- Patients sous traitement de substitution.
- Patients en message ou trouble de l'usage de l'opioïde.
- Patients souffrant de comorbidités (troubles mentaux, troubles respiratoires, etc.).
- Patients sous traitement de substitution.
- Patients sous traitement de substitution.

Indication thérapeutique	Myxolol	Prémoxone	Ventolol
Voie d'administration	Oral	Oral	Oral
Composition	2 mg / 200 mg	2 mg / 200 mg	2 mg / 200 mg
Conditions de prescription	Prescription médicale	Prescription médicale	Prescription médicale
Dose et remède	1 comprimé 2 fois par jour	1 comprimé 2 fois par jour	1 comprimé 2 fois par jour

AIDE À LA DISPENSATION DE NALOXONE

Document du CEIP-Addictovigilance PACA Corse - version 1 à jour en octobre 2025

Intérêt d'une diffusion large de naloxone

La naloxone est un médicament qui agit en bloquant les effets des opioïdes. Elle est utilisée pour traiter les surdoses d'opioïdes.

Les deux principaux signes d'une surdose opioïde

- Respiration ralentie ou arrêtée
- Conscience abolie

Pour aller plus loin

Le site du CEIP-Addictovigilance de Marseille <https://ap-hm.fr/fr/ceip-addictovigilance-marseille/le-projet-pop>

AIDE À LA DISPENSATION DE NALOXONE

Document du CEIP-Addictovigilance PACA Corse - version 1 à jour en octobre 2025

Intérêt d'une diffusion large de naloxone

La naloxone est un médicament qui agit en bloquant les effets des opioïdes. Elle est utilisée pour traiter les surdoses d'opioïdes.

NALOXONE	Prémoxone	Myxolol	Ventolol
3 formes disponibles	Prémoxone	Myxolol	Ventolol
Indications	Traitement de substitution	Traitement de substitution	Traitement de substitution
Voie d'administration	Oral	Oral	Oral
Composition	2 mg / 200 mg	2 mg / 200 mg	2 mg / 200 mg
Conditions de prescription	Prescription médicale	Prescription médicale	Prescription médicale
Dose et remède	1 comprimé 2 fois par jour	1 comprimé 2 fois par jour	1 comprimé 2 fois par jour

AIDE À LA DISPENSATION DE NALOXONE

Document du CEIP-Addictovigilance PACA Corse - version 1 à jour en octobre 2025

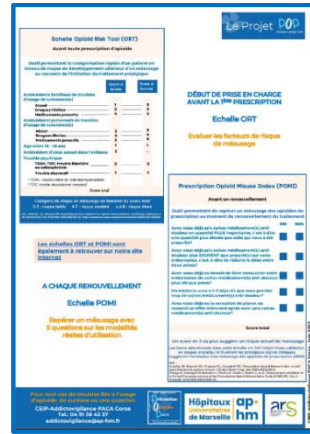
Pour aller plus loin

Le site du CEIP-Addictovigilance de Marseille <https://ap-hm.fr/fr/ceip-addictovigilance-marseille/le-projet-pop>

Plaquette d'aide à la prescription de naloxone (médecins) en format A4, en couleur, recto-verso. NOMBRE D'EXEMPLAIRES :

Plaquette d'aide à la dispensation de naloxone (pharmacien.nes) en format A4, en couleur, recto-verso. NOMBRE D'EXEMPLAIRES :

BON DE COMMANDE LES OUTILS DU PROGRAMME POP GRATUITS



Plaquette sur les échelles POMI et ORT d'aide à la mesure du mésusage à l'instauration d'un traitement ou lors du renouvellement en format A4, en couleur, recto-verso.

NOMBRE D'EXEMPLAIRES :

LES CARTES DE VISITE POUR LES PATIENTS

1 Vidéo globale agir en cas de surdose et affiche « signes et agir »

2 Vidéo nyxoid® (voie nasale) et affiche « signes et agir »



3 Vidéo ventizolve® (voie nasale) et affiche « signes et agir »

4 Vidéo prenoxad® (voie intramusculaire) et affiche « signes et agir »

Disponibles en R/V formats A7 carte de visite (10.5X7.4 cm) et A6 (14.8X10.5 cm).

- ✓ Carte 1 vidéo globale sur les opioïdes, le risque de surdose et l'administration de naloxone (voie nasale nyxoid® et voie intramusculaire prenoxad®) et l'affiche « signes et agir » (QR Code)

Nombre d'exemplaires : et format

- ✓ Carte 2 vidéo nyxoid® sur l'administration par voie nasale de la naloxone avec le nyxoid® et affiche « signes et agir » (QR Code)

Nombre d'exemplaires : et format

- ✓ Carte 3 vidéo ventizolve® sur l'administration par voie nasale de la naloxone avec le ventizolve® et affiche « signes et agir » (QR Code)

Nombre d'exemplaires : et format

- ✓ Carte 4 vidéo prenoxad® sur l'administration par voie intramusculaire de la naloxone avec le prenoxad® et affiche « signes et agir » (QR Code)

Nombre d'exemplaires : et format

Cliquez sur les visuels pour accéder à nos vidéos naloxone et à la Foire aux questions



En 5 minutes, tout savoir sur les opioïdes et comment agir en cas de surdose.

Vidéos sur les symptômes de la surdose et l'administration de naloxone par voies intramusculaire et nasale.



Nos vidéos traduites en 8 langues à retrouver sur YouTube



Découvrez la boîte à outils du programme POP

Cliquez sur les visuels pour découvrir les outils à la disposition des professionnels comme des patients/usagers