

## Programme:

### Bilan éducatif partagé :

Entretien avec une infirmière, en début et en fin de programme, afin d'identifier les besoins de chaque patient et d'évaluer l'évolution.

### Séances :

- Comprendre l'épilepsie
- Gagner en autonomie
- Gérer son traitement
- Vie affective et vie amoureuse
- Sport & Epilepsies (SMUC)
- La SEEG et la Chirurgie: avant et après ?

### Séances Adolescents à besoins spécifiques ou en situation de handicap

- Comprendre l'épilepsie
- Gagner en autonomie
- Gérer ses émotions et savoir parler de sa maladie

## Mieux Vivre au quotidien son épilepsie Programme Adolescents

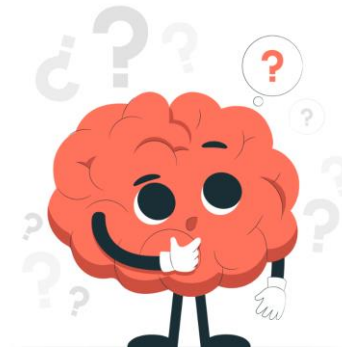


Programme d'Éducation Thérapeutique –  
CHU de la Timone



Hôpitaux Universitaires de Marseille | ap·hm

## ECHANGES THERAPEUTIQUES PARTAGES (ETP) DU PATIENT AVEC UNE EPILEPSIE



### Objectifs thérapeutiques :

- ✓ **Accompagner** les patients et leurs proches **pour mieux comprendre** leur épilepsie et à aménager leur vie quotidienne.
- ✓ **Acquérir des compétences** d'adaptation et/ou d'auto-soins pour **mieux vivre** avec sa maladie chronique.



## L'ETP, c'est :



### QUOI ?

Échanges sur plusieurs thèmes entre les patients et les soignants lors d'ateliers variés en petits groupes afin d'améliorer la qualité de vie des patients qui ont une épilepsie.



### OÙ ?

**Hôpital La Timone (AP-HM)**  
**264 rue St Pierre 13005, Marseille**  
L'APPART, 8<sup>ème</sup> étage Timone Enfants



## L'ETP, c'est à dire :



### POUR QUI ?

Toute personne avec une épilepsie et son entourage.



### PAR QUI ?

Médecins, Infirmières, Psychologues, Assistante sociale, Patients experts, Intervenants partenaires (artistes, coachs sportifs, professionnels du cirque, etc).



### POURQUOI ?

- ✓ Avoir une meilleure compréhension de sa maladie et de son traitement,
- ✓ Savoir appréhender la vie quotidienne,
- ✓ Être attentif à son bien-être physique et mental.

## L'ETP, en savoir plus :



### COMMENT ?

Si vous souhaitez des renseignements sur ce programme ou si vous souhaitez vous inscrire, parlez-en à votre neuropédiatre et notre équipe reste à votre écoute aux coordonnées ci-dessous :

**L'APPART : 04.91.38.44.90**

*Mail :* [etp.epilepsie.enfant@ap-hm.fr](mailto:etp.epilepsie.enfant@ap-hm.fr)

*Informations sur les activités ETP du Centre de Référence Epilepsies Rares*

